

CHISON
Value Beyond Imaging



QBIT 9 **New Matrix**

УЗИ система высокого класса



Продвинутый дизайн

ЖК монитор 19",
с поворотом на $\pm 90^\circ$.



Подогреватель геля
с регулируемой
температурой
(опция)

Элегантная контрольная панель



Полочка для принтера

Встроенный CD/DVD дисковод

Аккумулятор (опционально)



4 активных порта
для датчиков



Двойной экран для удобства работы

Изображение легко сдвигается

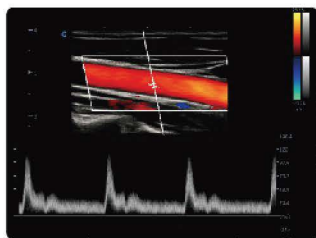
ДВОЙНОЙ ЭКРАН

ПРЕВОСХОДНАЯ ПРОИЗВОДИТЕЛЬНОСТЬ



▶ Умный фокус (Intelligent Focus)

- Автонастройка позиции фокуса по глубине
- Фокус на нужной зоне улучшает качество картинки
- Эффективно и просто



▶ Умный доплер (Intelligent Doppler)

- Автонастройка направления области интереса и шкалы в цветном доплере и доплеровского окна в PW режиме
- Экономия времени, эффективно
- Упрощает работу врачу



▶ Сырые данные

- Предоставляют свободу в настройках изображения
- Быстрая диагностика сохраняет время для оценки изображения
- Эффективно и быстро



19" ЖК монитор



- режим полноэкранного изображения

10.1" сенсорная панель

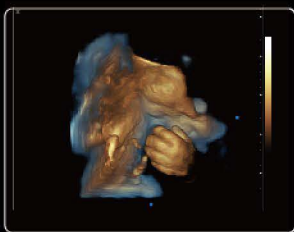


- супер чувствительный
- жесты по всем направлениям
- визуализация со всех углов
- настраиваемые стили
- простота использования
- управление одним нажатием

ПРОДВИНУТЫЕ ИНСТРУМЕНТЫ ДЛЯ ОПТИМИЗАЦИИ ДИАГНОСТИКИ



4D



Depth View



Virtual HD

► Широкий угол сканирования

- До 210° на внутриволновом датчике (опция)
- Больше диагностической информации
- Экономия времени и эффективность



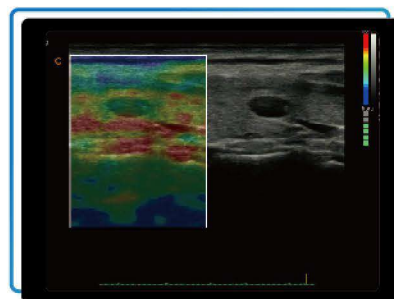
► Автоизмерение молочной железы

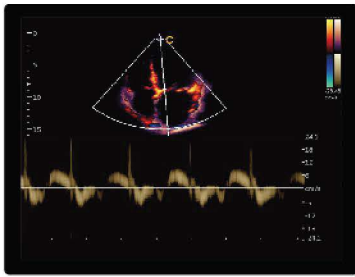
- Автоопределение образований молочной железы
- Измерение размеров
- Эффективно для диагностики



► Количественная эластография

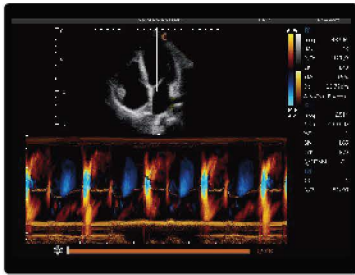
- Отображение эластичности тканей различным цветом
- Больше клинической информации, особенно для молочной и щитовидной железы, печени и простаты
- Количественное измерение индекса жесткости (Strain Ratio) для оценки новообразований
- Доступна на разных датчиках





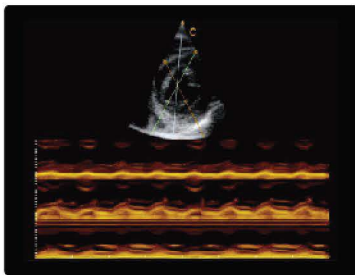
TDI

- Цветной и спектральный тканевой доплер необходим для измерения скорости сократимости сердечной ткани
- Систолический тканевой доплер позволяет оценить сократимость левого и правого желудочка.
- Диастолический тканевой доплер отображает расслабление сердечной мышцы.



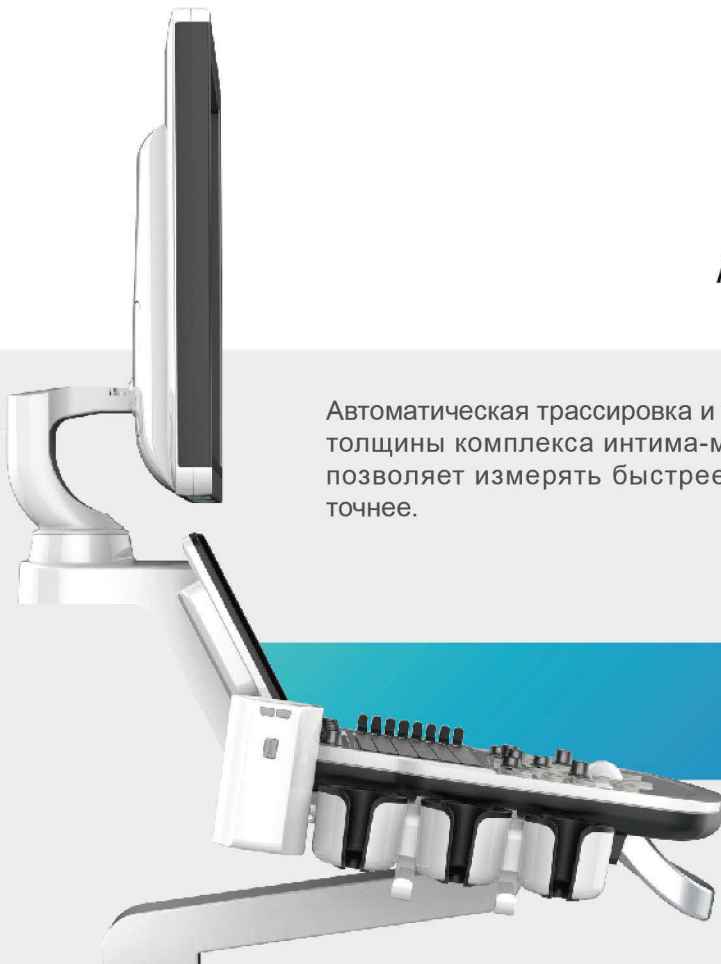
Color M

- Цветной M-режим (кровоток в M-режиме)
- Отображение направление кровотока
- Упрощает определение регургитации



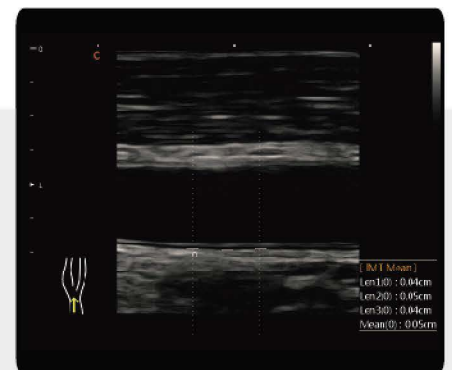
Free Steering M Mode

- Анатомический M-режим
- Измерение сердца по любому направлению и углу
- Прекрасно подходит для диагностики сложных пациентов



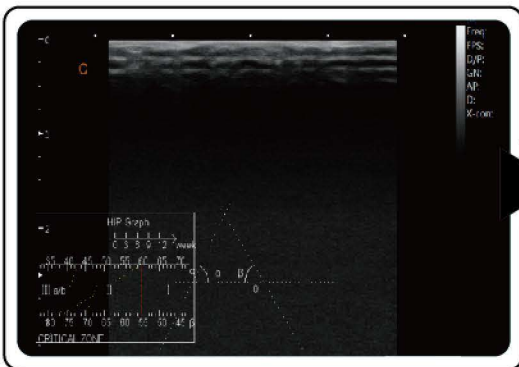
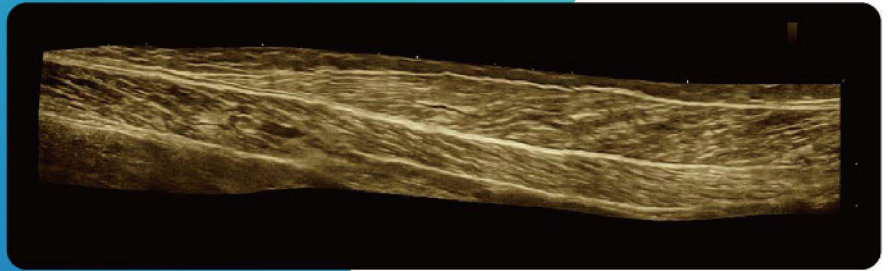
Auto IMT

Автоматическая трассировка и измерение толщины комплекса интима-медиа. Это позволяет измерять быстрее, проще и точнее.



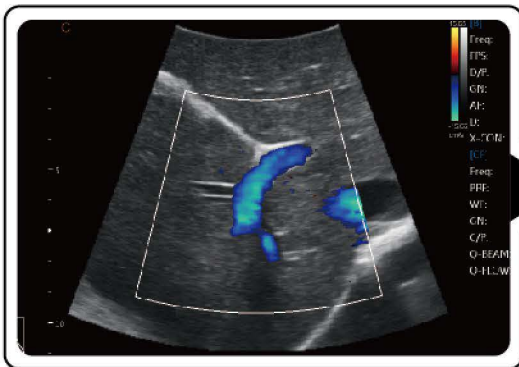


Панорамное сканирование



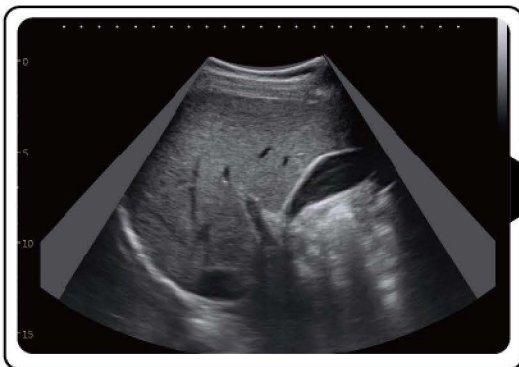
Smart HIP

- Использование помощника для диагностики суставной дисплазии у новорожденных при сканировании тазобедренного сустава
- Отображение типа суставной дисплазии на экране для удобства диагностики (I, II, D, IIIa, IIIb).



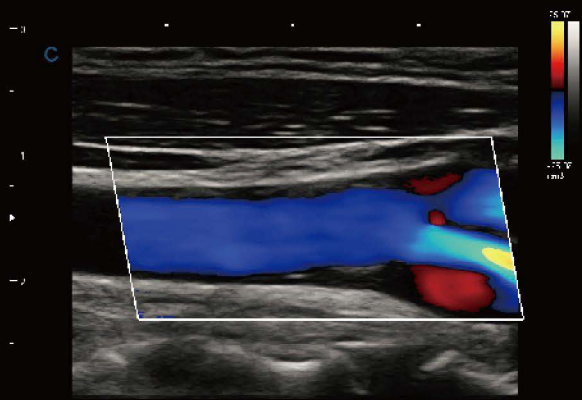
HD CZoom

- Увеличение в цветном доплере без потери разрешающей способности
- Важно для отображения кровотока в небольших сосудах, особенно в сердце плода

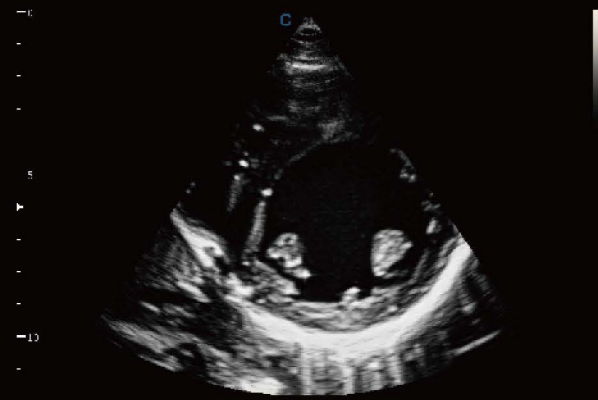


Виртуальный конвекс

- Увеличивает площадь сканирования на конвексном датчике по типу трапеции
- Лучше отображаются крупные органы, в особенности печень и почки



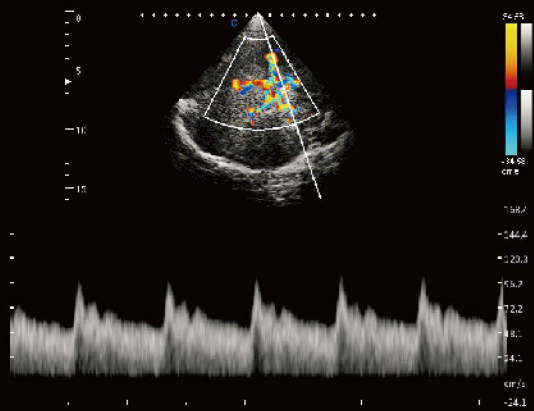
Бляшки в сонной артерии, ЦДК



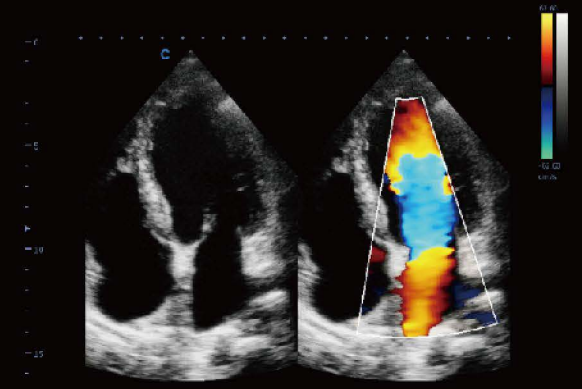
Папиллярные мышцы по короткой оси



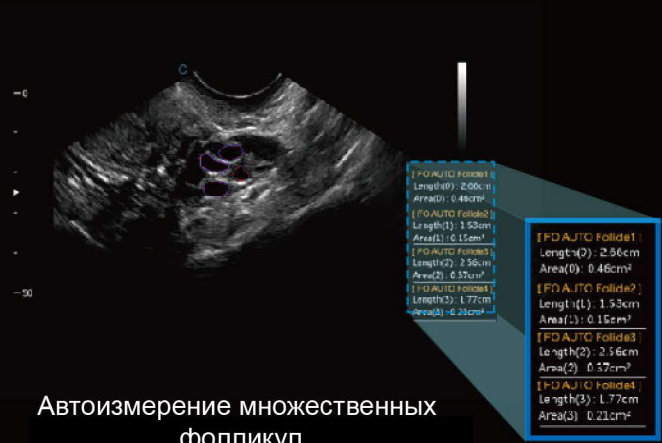
Лицо плода, Virtual HD



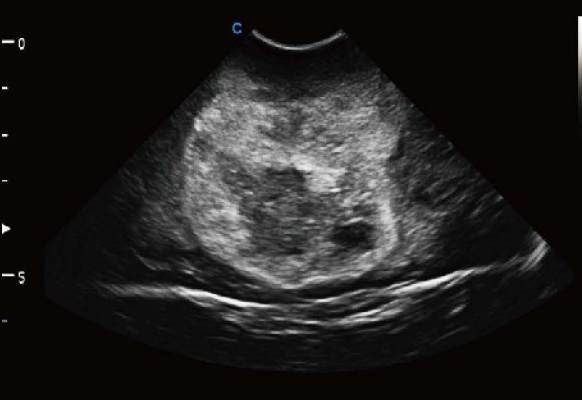
Транскраниальный доплер, PW



Четырехкамерная проекция сердца



Автоизмерение множественных фолликул



Опухоль мозга в педиатрии



Гидронефроз



Широкий выбор датчиков



2.0-6.8 МГц
Конвексный
D3C60L



7.0-18.0 МГц
Линейный
D12L40L



4.0-15.0 МГц
Линейный
D7L40L



2.0-6.8 МГц
Объемный
V4C40L



4.0-15.0 МГц
Внутриполостной
D7C10L



4.0-12.0 МГц
Внутриполостной
D6C12L



1.5-5.3 МГц
Фазированный
D3P64L



2.0-8.0 МГц
Фазированный
D5P64L



2.0-6.8 МГц
Микроконвексный
D3C20L



4.0-12.0 МГц
Микроконвексный
D6C15L

ООО "Рус-эксп"

Дистрибьютор, импортер и сервисный центр в России
127018, г. Москва, ул. Складочная, д.1, стр.7, оф.201
Тел. +7 (495) 972 2418, +7 (495) 972 9214
Сайт <http://chisonrus.ru> E-mail: info@rus-exp.com

CHISON Medical Imaging Co., Ltd.

No.228, Changjiang East Road, Block 51 and 53, Phase 5,
Shuofang Industrial Park, Xinwu District, Wuxi, Jiangsu, China 214142
Tel: 086-510-8531-0197/0593/1707 Fax: 0086-510-85310726